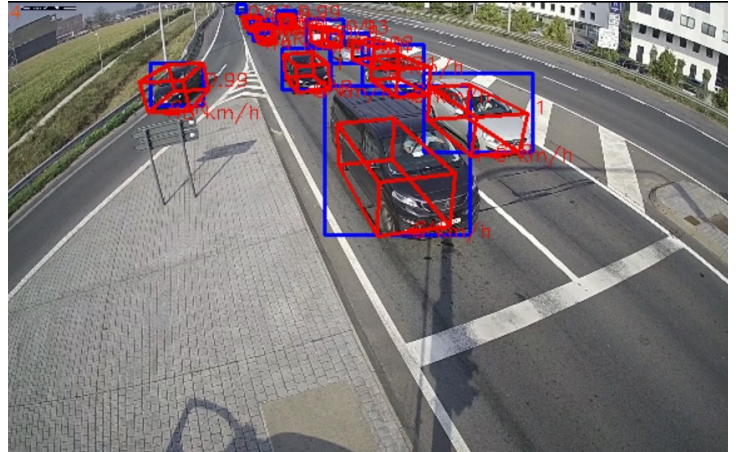
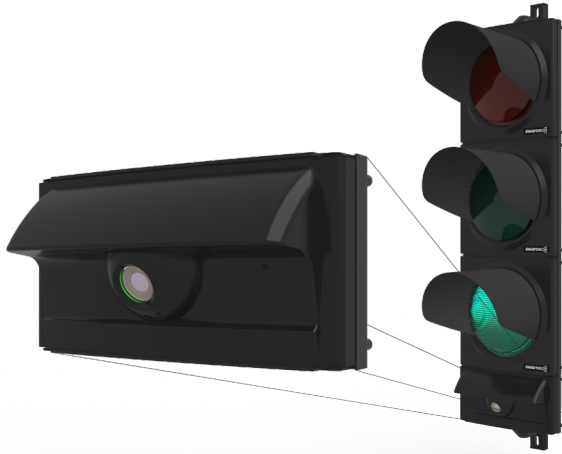


LANECOM V™

INTEGRIERTER KI-GESTÜTZTER HD-VERKEHRSSENSOR



Der LaneCom V wurde entwickelt, um Verkehrsteilnehmer zuverlässig zu erkennen und zu klassifizieren. Er ist ein integrierter intelligenter, sichtbarer HD-Sensor für die Verkehrsüberwachung in komplexen städtischen Umgebungen. LaneCom V verfügt über eine bei schlechten Lichtverhältnissen sichtbare HD-Kamera und KI-Algorithmen, die auf einer mehr als 30-jährigen Verkehrserkennung basieren, und bietet eine detaillierte Sicht- und Datenerfassung für sicherere, effizientere Städte. In den Signalkopf integriert, ist der Sensor am besten positioniert, um mehrere Objekte zu verfolgen. Die fortschrittliche randbasierte KI-Technologie steuert Kreuzungen effektiv und sammelt detaillierte Verkehrsdaten, sodass Sie bessere Stadtplanungsentscheidungen treffen können.



PRÄZISE ERKENNUNG UND STEUERUNG

Integrierte Edge-basierte KI und Full HD-Bildgebung bieten eine fortschrittliche Kreuzungssteuerung, die andere Signalsteuerungstechnologien übertrifft

- Geschützt durch ein im COMBIA-Signalkopf integriertes, praxiserprobtes Polycarbonatgehäuse
- Bietet zuverlässige Fahrzeugerkennung bei Nacht und unter schwierigen Wetterbedingungen mit einer visuellen HD-Kamera bei schlechten Lichtverhältnissen
- Erkennt die Position, Geschwindigkeit und Richtung von Fahrzeugen in jede Richtung
- Direkte Integration in Verkehrssteuerungen durch genaue virtuelle Schleifenkonfiguration und potenzialfreie Kontakte

ZUKÜNFTIG GESCHÜTZTER TRAFFIC EINSICHT

LaneCom V erfasst fortschrittliche und hochauflösende Verkehrsdaten für fundiertere Stadtplanungsentscheidungen

- Erkennt und klassifiziert Verkehrsteilnehmer und Fahrzeugtypen automatisch in eine Vielzahl von Unterkategorien
- Sammelt wertvolle Daten, einschließlich Fahrzeugtrajektorien über Kreuzungen hinweg
- Ermöglicht über APIs eine Echtzeitintegration für adaptive und Echtzeit-Verkehrssysteme
- Bietet wertvolle Informationen zum Situationsbewusstsein in Fahrzeugen

UMFANGREICHE BERICHTSERSTELLUNG

Erstellen Sie automatisierte Berichte mit Acylica, um Verkehrsstörungen zu erkennen

- Erfassen Sie das Abbiegeverhalten pro Fahrzeugklasse an Kreuzungen im gesamten Tagesverlauf
- Messen Sie die Fahrt- und Verzögerungszeit zwischen Kreuzungen
- Optimierte Datenvisualisierung liefert leicht verständliche und belegbare Daten für die Anpassungen bei der Stadtplanung

Technische Unterstützung oder Vertriebssupport erhalten Sie unter:
www.flir.com/about/general-inquiries

Dieses Produkt unterliegt den Exportbestimmungen der Vereinigten Staaten. Vor dem Export, Reexport oder der Weitergabe an Personen oder Parteien außerhalb der USA ist ggf. eine US-Genehmigung erforderlich. Die Ausfuhr unter Umgehung der US-Gesetzgebung ist untersagt.

Wenden Sie sich bitte an exportquestions@flir.com, falls Sie Hilfe bei der Überprüfung der Gerichtsbarkeit und Klassifizierung der Produkte von Teledyne FLIR, LLC benötigen. ©2025 Teledyne FLIR, LLC. Alle Rechte vorbehalten.

Überarbeitet 07/17/25
LaneCom-V-Datasheet-A4-24-0164-ITS_de-DE

TECHNISCHE DATEN

Systemübersicht			
Services	FLIR VSO-Daten – optionale Acyclica-Lizenz WLAN-Reisezeitanalyse – optionale Acyclica-Lizenz		
Konfiguration	Lokale/Remote-Webseiteneinrichtung über PoE, Wi-Fi oder BPL		
Optischer Sensor			
Typ	CMOS Typ 1/2.8 Farbbereich hoch dynamisch		
Auflösung	Full HD (1920 × 1080)		
Bildfrequenz	25 fps		
Komprimierung	H.264, MJPEG, H.265		
Videostreaming	RTSP		
Produkttypen			
	Teilenummer (WLAN)	Brennweite	Detektionsabstand für Fahrzeuganwesenheit
LaneCom V – breit	10-7002	2,8 mm	0–25 m, 5–75 m
LaneCom V - Schmal	10-7700	8,0 mm	30–150 m
Mechanik			
Material	Polycarbonat		
Abmessungen	28 × 13,5 × 13,9 cm (11 × 5,3 × 5,5 Zoll)		
Elektrik			
Eingangsspannung	24-42 V AC / 24-48 V DC		
Leistungsaufnahme	Durchschn. 9,5 W / Spitze 14 W		
Kommunikation			
Ausgangskontakte	REIHE 1 N/O und 1 N/C direkter potenzialfreier Kontakt 16 N/C Trockenkontakte über TI BPL3 Schnittstelle	USA Festverdrahtet: 4 N/C Onboard + maximal 5x N/C über 4I/O USB-Erweiterungsschaltplatinen (also insgesamt maximal 24 Ausgänge) SDLC: BIU - 64 oder SUI - 128	
PoE	PoE-Modus A für die Konfiguration, das Video-Streaming und die Datenkommunikation		
BPL	80 Mbit/s Breitband über Powerline-Kommunikation über TI BPL3 (EDGE)-Schnittstelle		
WLAN	IEEE 802.11 Typ b,g,n. EIRP < 100 mW		
Umgebung			
Stöße und Vibrationen	EN12368		
Materialien	Alle Materialien sind wetterbeständig (UV-beständig)		
Schutzart	IP 54		
Betriebstemperaturbereich	-34 °C bis 74 °C (-29,2 °F bis 165 °F)		
Normen und Richtlinien			
FCC-/EU-Richtlinien	FCC Teil 15 Klasse B, EMV 2014/30/EU RoHS 2011/65/EU, LVD 2014/35/EU		

Die technischen Daten können ohne vorherige Ankündigung geändert werden.