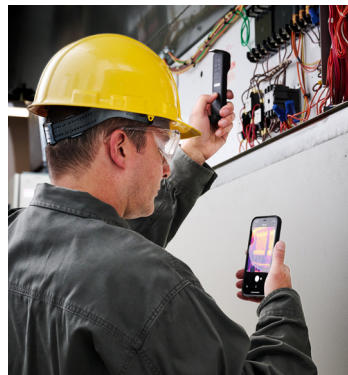


# FLIR ONE® EDGE PRO

Wärmebildkamera mit drahtloser Konnektivität für iOS® und Android™ Smart Devices



Mobiletelefon nicht enthalten

[www.flir.com/FLIRONE-EdgePro](http://www.flir.com/FLIRONE-EdgePro)

Die FLIR ONE Edge Pro ist eine innovative und robuste Wärmebildkamera. Sie kann drahtlos mit Ihrem Smart Device verbunden werden, sodass Sie schwer erreichbare Ziele inspizieren können – oder befestigen Sie sie an Ihrem Telefon oder Tablet, um sie einhändig bedienen zu können. Mit der Kombination aus VividIR™ und FLIR MSX® können Sie gestochen scharfe Wärmebilder aus jeder Position und jedem Winkel mit natürlichem Griff aufnehmen. Mit FLIR Ignite™ können Sie Bilder und Videos sofort von Ihrer FLIR ONE Edge Pro in die Cloud hochladen, wo Sie Daten bearbeiten, organisieren, speichern und freigeben können. Die FLIR ONE Edge Pro ist mit iOS- und Android-Smartphones und -Tablets kompatibel und kann ohne Einschränkungen eingesetzt werden, unabhängig vom Netzbetreiber, vom Betriebssystem und von der Größe oder zukünftigen Smart-Device-Updates.

## ÜBERALL EINFACH INSPIZIEREN

Sie können Ziele in schwer zugänglichen Bereichen aus jedem Winkel messen und die Sichtbarkeit durch Fernüberwachung verbessern

- Ex-Bereiche aus bis zu 30 m Entfernung ferninspizieren
- Klemmen Sie die FLIR ONE Edge Pro an Ihr Smart Device und bedienen Sie sie mit einer Hand.
- Außerhalb der Reich- oder Sichtweite befindliche Ziele praktisch scannen, indem Sie die FLIR ONE Edge Pro in der einen Hand halten und Ihr Smart Device in der anderen, um klare Sicht auf Ihren Bildschirm zu haben
- Die drahtlose Konnektivität beseitigt Kompatibilitätsprobleme, sodass Sie Ihr Smart Device aktualisieren können, ohne eine neue Wärmebildkamera anschaffen zu müssen.

## HOCHWERTIGE BILDER UND HOHE LEISTUNG

Inspizieren Sie Bereiche präzise mit den urheberrechtlich geschützten Funktionen zur Bildverbesserung von FLIR

- Erkennen Sie leicht, wo es Probleme gibt, und identifizieren Sie die Ziele mit FLIR MSX® (Multi-Spectral Dynamic Imaging).
- Scharfe, klare Bilder aufnehmen mit einer thermischen Auflösung von 160 x 120 (19.200 Pixel) und VividIR, das mehrere Einzelbilder kombiniert, um ein schärferes Bild zu erhalten
- Damit können Sie Temperaturen bis 400 °C messen.
- Robustes Design mit einer Akkulaufzeit von bis zu 1,5 Stunden

## EFFEKTIVER ARBEITEN

Effizienz und Skalierbarkeit für große Unternehmen verbessern, mit der FLIR ONE Edge Pro und ihren Apps und Services

- Inkl. des Cloud-Dienst FLIR Ignite, sodass Sie Bilder mühelos bearbeiten und in der Cloud speichern und Dateien drahtlos übertragen können
- Schrittweise Anleitung mit eigenen Smart Device Apps von FLIR
- Einfache Integration mit FLIR Thermal Studio und der Software FLIR Ignite

## TECHNISCHE DATEN

<b>FLIR ONE Edge Pro</b>		<b>Schnittstellen</b>	
Pixelgröße Wärmebild	12 µm	WLAN	IEEE 802.11 a/b/g/n
Thermische Auflösung (NETD)	160 x 120 (19.200 Pixel)	Bluetooth®	Bluetooth
Wärmeempfindlichkeit	70 mK	Aufladen	USB-C-Buchse (5 V/1 A)
<b>Messung</b>		Ferngesteuerter Betrieb	Bis zu 30 m (100 ft) vom Smart Device über WLAN
Objekttemperaturbereich(e)	-20 °C bis 120 °C 0 °C bis 400 °C	<b>App</b>	
Betriebstemperatur	-10 °C bis 50 °C, Akkuladetemperatur 0 °C bis 45 °C	Bildpräsentationsmodi	Infrarot, visuell, MSX
Messgenauigkeit	±3 °C oder ±5 %. Gilt 60 s nach dem Einschalten, wenn sich das Gerät in einer Umgebung mit 15 °C bis 35 °C befindet und im Zielbereich eine Temperatur von 5 °C bis 120 °C herrscht.	VividIR	Ja
Emissionsgrad-Korrektur	Matte (matt), Semi-Matte (halbmatt), Semi-Glossy (halbgläzend), Glossy (glänzend)	Video- und Bildaufnahme	Ja
Messkorrektur	Emissionsgrad, reflektierte Umgebungstemperatur (22 °C)	Dateiformate	Radiometrisches JPG, MPEG-4 [Dateiformat .mov (iOS) oder .mp4 (Android)]
Shutter	Automatisch/Manuell	Punktmessungen	Heißtests, Kalttest und 3-Punktmessung
<b>Optische Daten</b>		Einstellbare MSX-Distanz	30 cm bis unendlich
Spektralbereich	8 bis 14 µm	Akkuladestandanzeige	0 % bis 100 %
Auflösung visuelles Bild	640 x 480	<b>Funk</b>	
HFOV/VFOV	54° ±1° / 42° ±1°	WLAN	Standard: 802.11 a/b/g/n
Bildfrequenz	8,7 Hz	Bluetooth	Frequenzbereich: - 2400 bis 2484 MHz
Fokus	Fest 30 cm – Unendlich	<b>Zubehör</b>	
<b>Allgemeine Merkmale</b>		FLIR ONE Edge Beutel, Bestell-Nr. T912180	
Zertifizierungen	RoHS, CE/FCC, CEC-BC, EN62133, UL1642, WEEE 2012/19/EU		
Lagertemperatur	-40 °C bis 70 °C		
Abmessungen (B x H x T)	35 mm x 37,5 mm x 149 mm (1,4 Zoll x 1,5 Zoll x 5,9 Zoll)		
Gewicht (inkl. Akku)	153 g (5,4 oz)		
Sturzgeprüft	Sturz aus 2 m Höhe (6,56 ft)		
Clip-Spanne	130 mm (min.) / 195 mm (max.)		
<b>Stromversorgung</b>			
Akkulebensdauer	Ca. 1 h 30 min		
Akkuladedauer	60 bis 90 Min. bei voller Ladung. 15 min Aufladen, bei leerem Akku, ergibt 40 Min. Betriebszeit.		



**emitec**  
industrial

Emitec Messtechnik AG  
Birkenstrasse 47  
6343 Rotkreuz

+41 41 748 60 10  
info@emitec.ch  
www.emitec-industrial.ch



Emitec Group ■ ■ ■  
#1 in Test & Measurement, worldwide.

Apple Store FLIR Apps



Google Play Store FLIR Apps



Um weitere Informationen zu erhalten, wenden Sie sich an: [Sales@TeledyneFLIR.com](mailto:Sales@TeledyneFLIR.com)  
oder besuchen Sie: [flir.com/contactsupport](http://flir.com/contactsupport), um die Nummer Ihres örtlichen Kundendienstes zu suchen.

Dieses Produkt unterliegt den Exportbestimmungen der Vereinigten Staaten und erfordert möglicherweise eine US-Genehmigung vor dem Export, Reexport oder der Weitergabe an Personen oder Parteien außerhalb der USA. Die Ausfuhr unter Umgehung der US-Gesetzgebung ist untersagt.

Für Unterstützung bei der Bestätigung der Gerichtsbarkeit und Klassifizierung von Teledyne FLIR, LLC-Produkten wenden Sie sich bitte an [exportquestions@flir.com](mailto:exportquestions@flir.com).

©2022 Teledyne FLIR, LLC. Alle Rechte vorbehalten.  
Überarbeitete Fassung 11/03/22  
ProductName\_Datasheet-LTR 21-0000